

# 若松夜王シリーズ第3戦 福岡ソフトバンクホークス杯 福岡県内選手権

※ホームページで出走表が取れます

**1日目**

12月5日(金)

令和7年度  
第9回1日  
主催 中間市行橋市競艇組合

12月

5金

6土

7日

8月

9火

準優勝戦

10水

優勝戦

**BOAT RACE 若松 出走表**

電話投票 若松コード 20#

大潮	満潮	21時52分
	干潮	15時43分

開門予定 14時00分



## —第12レース ドリーム戦出場選手—

1号艇



4236  
松村 敏

4号艇



4136  
江夏 満

2号艇



4544  
松田大志郎

5号艇



4451  
松崎祐太郎

3号艇



4522  
古澤 光紀

6号艇



4545  
岡村 慶太



視聴者プレゼントもあるよ!

開催中毎日配信!

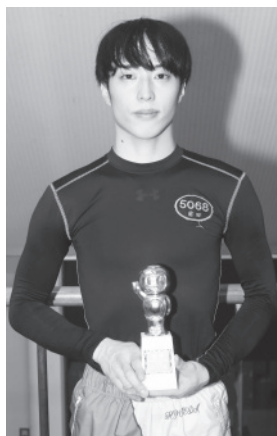
(17時頃~12R終了まで)



※詳しくはボートレース若松HPをご覧ください。

### にっぽん未来プロジェクト競走in若松 優勝レーサー

(令和7年11月30日)



5068 前田 滉選手

#### 前田 滉 イン圧倒 今年4V

「にっぽん未来プロジェクト競走in若松」は30日に優勝戦が行われました。強力5号機モーターを相棒にシリーズを引っ張ってきた1号艇の前田 滉選手(愛知支部)がイン逃げを決めて圧勝。今年4回目の優勝を飾りました。若松水面はこれが初優出で初優勝です。

前田選手は、「こんなにいいエンジンは1年に1度あるかどうかです。どの足も良かったです。今節はゆっくりできました。若松は潮の流れはあるけれど、僕は好きな水面です。」と話してくれました。

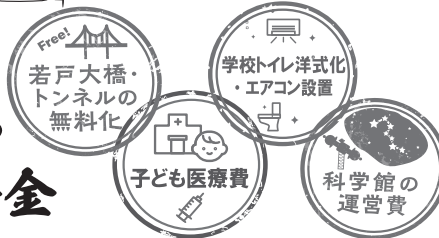
これからも皆様の温かいご声援をよろしくお願いいたします。

北九州市  
小倉げいりん

BOAT RACE



くらしに  
活きる  
収益金



この他にも北九州市の様々な事業に活用されています。

ボートレース若松公式HP  
<http://www.wmb.jp/>



スカパー!で放映 (JLC)

12/5(金)  
~10(水)  
優勝戦

682ch 17:00~

テレフォンサービス(レース結果)

050-3090-2793

◆二十歳未満の方は、法令により舟券の購入が出来ません。 ◆舟券の購入は、無理のない資金で、余裕を持ってお楽しみください。



出 場 選 手 一 覧 表				◎印は選手代表	
期別	登録番号	級別	選 手 名	前回の出場地及び成績	
65	3434	B1	松 尾 宣 邦	芦 屋	2 1 6 2 3 5 4 6 2 6
65	3444	B1	香 月 大 介	蒲 郡	5 4 5 6 5 6 5 4 5 6
76	3752	B1	宇 土 泰 就	宮 島	5 5 6 6 4 5 6 6 6
77	3804	B1	中 渡 修 作	蒲 郡	1 5 5 6 4 4 5 5 2
79	3853	A2	岩 崎 正 哉	大 村	2 5 6 4 4 5 5 5 3
83	3986	B1	沖 島 広 和	戸 田	1 2 1 4 4 ㊟
85	4023	B1	柴 田 友 和	鳴 門	3 5 3 5 6 5 5 5 5
86	4060	B1	島 田 一 生	多摩川	5 3 6 2 1 2 1 6 4 6
88	4122	A2	◎安 東 幸 治	江戸川	6 2 4 3 5 3 1 4 2 4
89	4136	A1	江 夏 満	三 国	1 3 2 1 3 3 3 3 2 ㊟
89	4148	B2	枝 尾 賢	常 滑	4 ㄥ 3 3 4 2 3 2
89	4151	A2	下 河 誉 史	蒲 郡	4 2 6 3 3 6 4 2 2
91	4193	A2	郷 原 章 平	宮 島	1 4 4 4 4 1 3 2 6 3 4
91	4204	B2	柴 田 大 輔	江戸川	1 2 2 4 3 1 2
92	4236	A1	松 村 敏	芦 屋	1 5 1 2 3 2 3 2 1 1 1 ㊟
94	4272	B1	大 場 広 孝	多摩川	4 3 5 4 5 2 4 4
96	4336	A2	松 田 竜 馬	多摩川	1 6 4 6 2 4 2 4 1 5
97	4355	B1	小 川 広 大	江戸川	4 6 5 4 6 5 5 4 6 4
97	4368	B1	山 口 隆 史	芦 屋	5 6 5 5 1 4 5 6 6 6
99	4402	A2	乙 藤 智 史	江戸川	5 5 2 1 4 3 3 2 4 1
99	4406	B1	幸 野 史 明	宮 島	3 2 3 6 4 6 5 4 5
100	4424	A2	松 尾 昂 明	常 滑	3 1 1 4 3 6 5 1 3
100	4451	A1	松 崎 祐太郎	大 村	2 3 5 2 5 2 4 4 1 4
101	4463	A2	三 苫 晃 幸	桐 生	5 5 3 6 2 1 2 2 5
103	4522	A1	古 澤 光 紀	宮 島	2 2 1 1 3 1 5 5 3 1 1
104	4544	A1	松 田 大志郎	九 亀	2 1 2 1 1 1 1 2 4 2 3 1 1
104	4545	A1	岡 村 慶 太	戸 田	1 3 4 5 2 2 1 1
109	4669	B1	井 上 誉 茂		30日間欠場
110	4693	B1	松 下 誉 士	多摩川	4 3 3 5 2 3 1 4 2 3
117	4899	B1	占 部 一 真	下 関	4 4 6 1 6
122	5022	B1	伊 藤 尚 汰	鳴 門	1 F 6 6 5 6
122	5029	A2	中 亮 太	戸 田	4 6 5 3 4
122	5041	B1	荒 牧 颯 沙	常 滑	2 2 2 4 4 6 5 2 1 3
124	5071	B1	野見山 拓 己	江戸川	4 6 6 4 5 4 4 4 3 2
125	5104	A2	山 田 丈	三 国	5 5 2 3 3 1 2 3 5 1 2
125	5105	B1	富 田 恕 生	津 国	6 3 4 5 5 2 3 4 5
129	5207	B2	高 山 敬 悟	福 岡	2 3 4 6 3 5 6 3 4 5
129	5223	B1	森 清 友 翔	多摩川	5 3 6 4 6 6 6 6 5
130	5244	B1	黒 田 剛	津	4 6 3 5 6 4 5 4 4
130	5258	B1	仲 本 舜	宮 島	4 1 3 6 5 4 2 5 3
132	5303	B1	土 井 歩 夢	福 岡	3 1 4 2 2 3 5 3 5 2 3
134	5351	B1	齊 藤 廉	住之江	4 5 6 1 5 5 3 5 6
136	5392	B2	安 武 一 也	芦 屋	6 6 6 6 5 6 6 6 6
136	5398	B2	鐘ヶ江 真 司	徳 山	6 5 テ 6 6 6 4 6
前回成績の㊟㊟㊟は優勝戦、1 2 3は特別競走の成績					

* 今節のイベント・ファンサービス *	
期 間 中	ロイヤル席限定 14:00～ ・BR下関 ふく雑炊の素 プレゼント(6日間合計先着250名様) ・2026ボートレースカレンダー プレゼント(6日間合計先着400名様) スターライトシート限定 14:00～ ・BR下関 ふく雑炊の素 プレゼント(6日間合計先着100名様) ・2026ボートレースカレンダー プレゼント(6日間合計先着400名様) 12月 5日(金) GO!GO!かっぱくんカードラッキーデー!!で賞品ゲット! 14:00～ 賞品引換場所/ファンサービスコーナー SGグランプリ キャンペーン ・PRブース出展 14:00～/イベントホール ・ノベルティ カイロ プレゼント 14:00～16:00/イベントホール ・抽選会(先着500回・お一人様1整列3回まで) 若松未出走(舟券・投票明細)1,000円分以上以上が必要です。 17:00～/東スタンド1F連絡通路 ロイヤル席限定 14:00～ SGグランプリ マフラータオル プレゼント(先着20名様) 10日(水) GO!GO!かっぱくんカードラッキーデー!!で賞品ゲット! 14:00～ ビクトリー花火 12R終了後
*****かっぱくんカードGⅢ会員以上限定***** 2026ボートレースカレンダー プレゼント(お一人様1回限り) 期間:令和8年2月11日(祝)までの若松開催中 ※詳しくはかっぱくんひろばにてご確認ください。	

* カップ★ピア・BTS北九州メディアドーム	8:30～
有料席限定ファンサービス*	
12月5日(金)～ 2026ボートレースカレンダー プレゼント(各有料席先着400名様)	

<div>Kitakyushu</div> <div>Action!</div> <div>動かせ、未来。北九州市</div>
---

無料バスご案内

詳細は、総合案内所にお問い合わせ下さい。  
交通事情により、時間が多少遅れる場合があります。  
※全便発着場所は、第5駐車場となります。

往 路 (ボート レース若松 行き)

門司(東本町1丁目) 13:00

黒崎バスセンター⑤

砂津バスセンター

13:50～17:50 30分毎

13:32/15:10/16:10/17:10/18:10

毎時50分発は、古閑・第一二島停車

小倉駅BC⑧・西小倉駅前 (リバーウォークそば)

毎時20分発は、陣原駅北口停車

中井口・工大入口等停車

戸畑駅 13:40～17:40 30分毎

中間(通谷電停)

浅生通り・幸町・大橋通り・宮丸停車

13:30→折尾駅前 13:55

復 路 (ボート レース若松 発)

小倉駅新幹線口行き

戸畑駅行き

16:05/18:05/12R終了後 2便

17:10/18:10/19:00

大橋通りのみ停車

12R終了後 2便

黒崎バスセンター行き ※12R終了後は、①が先に出発いたします。ご注意ください。

①第一二島・古閑停車

17:25/18:25/19:00/12R終了 約5分後出発予定 1便

②陣原駅北口停車

12R終了 入場口閉鎖後出発予定 1便

JR 折尾駅 ↔ カップ★ピア 無料シャトルバス

折尾駅 → カップ★ピア

9:30～17:00 (45分毎)/18:00

カップ★ピア → 折尾駅

11:35～17:35 (45分毎)/18:35/19:05/20:00/21:00

奥 洞 海 駅 発 J R 時 刻 表

R7.3.15改正

上

17: 08 (若松行)

19: 23 (若松行)

17: 25 ( 〃 )

19: 55 ( 〃 )

17: 59 ( 〃 )

20: 21 ( 〃 )

18: 21 ( 〃 )

20: 44 ( 〃 )

18: 51 ( 〃 )

21: 16 ( 〃 )

下

17: 02 (直方行)

19: 10 (折尾行)

17: 35 ( 〃 )

19: 44 ( 〃 )

18: 00 ( 〃 )

20: 19 ( 〃 )

18: 20 (折尾行)

20: 40 ( 〃 )

18: 42 ( 〃 )

21: 05 ( 〃 )

ボートレース若松記録表 令和7年11月30日(日) (最終日)											満潮18:12 干潮11:24		□ は人気 単位:円	
レース名	着順	番号	選手名	コース	タイム	2連単・2連複	3連単・3連複	払連複	スタート写真	インから				
1 一般戦 晴 波高3cm 南西3m	1	1	和合 俊介	1 13	9 51	1.51.3	1→4	1,540 7	1→4	410 6		1 2 3 4 5 6		
	2	4	林 恵祐	4 18	48 39	1.52.5	1→4	950 6	1→5	600 7				
	3	5	小林 孝弘	5 11	51 59	1.53.5	1→4→5	6,960 28	4→5	600 7				
	4	3	田中 宏樹	3 11	8 67	1.55.0	1→4→5	2,620 10	1番 240	1番 230				
	5	6	今坂 晃広	6 16	55 49		合計 12,711,200	4番 500	逃 げ					
	6	2	阪本 勇介	2 16	24 17									
2 一般戦 晴 波高2cm 南西2m	1	5	高田 明	5 06	22 25	1.50.9	5→1	1,360 7	1→5	370 4		1 2 3 4 5 6		
	2	1	高野 心吾	1 11	21 33	1.51.4	1→5	440 2	5→6	1,120 12				
	3	6	杉山 太陽	6 09	25 75	1.53.1	5→1→6	8,050 27	1→6	890 8				
	4	2	畑 竜生	2 14	17 69	1.53.4	1→5→6	2,590 9	5番 450	5番 200				
	5	3	胡本 悟志	3 12	41 47		合計 12,004,300	1番 150	ま ぐ り					
	6	4	樋口 喜彦	4 11	53 36									
3 一般戦 晴 波高3cm 南西3m	1	4	定松 勇樹	3 10	37 52	1.50.9	4→5	350 1	4→5	130 1		1 2 3 4 5 6		
	2	5	大串 重幸	4 12	23 57	1.52.4	4→5	340 1	3→4	190 3				
	3	3	登玉 隼百	5 21	11 23	1.53.5	4→5→3	1,670 2	3→5	310 5				
	4	6	中村 桃佳	6 18	32 15	1.54.3	3→4→5	670 3	4番 140	4番 100				
	5	2	坂井 滉哉	2 12	35 34		合計 21,832,100	5番 210	差 し					
	6	1	大久保佑香	1 15	16 19									
4 一般戦 晴 波高4cm 南西4m	1	3	佐藤 大佑	3 06	6 73	1.50.7	3→4	6,300 11	3→4	930 12		1 2 3 4 5 6		
	2	4	中里 優子	4 14	50 11	1.53.1	3→4	2,700 6	1→3	130 1				
	3	1	樋口 亮	1 18	26 74	1.54.1	3→4→1	12,620 29	1→4	500 7				
	4	5	上野 俊樹	5 18	33 31	1.54.6	1→3→4	1,050 4	3番 510	3番 280				
	5	2	水原 慎	2 09	7 13		合計 44,109,200	4番 360	ま ぐ り 差 し					
	6	6	横井 健太	6 29	19 30									
5 一般戦 進入固定 晴 波高3cm 南西3m	1	1	齊藤 仁	1 11	47 46	1.51.6	1→2	210 1	1→2	100 1		1 2 3 4 5 6		
	2	2	山本 寛久	2 08	40 12	1.52.3	1→2	160 1	1→6	880 11				
	3	6	石井 裕美	6 21	36 35	1.53.9	1→2→6	3,810 12	2→6	1,630 12				
	4	3	小林 孝弘	3 11	51 59	1.54.1	1→2→6	3,250 7	1番 130	1番 100				
	5	4	澤田 尚也	4 17	39 68		合計 56,794,000	2番 100	逃 げ					
	6	5	阪本 勇介	5 18	24 17									
6 一般戦 晴 波高3cm 南西3m	1	1	長尾 章平	1 22	34 38	1.50.5	1→2	420 2	1→2	160 2		1 2 3 4 5 6		
	2	2	胡本 悟志	2 22	41 47	1.51.7	1→2	800 3	1→5	110 1				
	3	5	笠原 亮	5 23	1 45	1.53.5	1→2→5	1,210 5	2→5	480 9				
	4	6	山本 梨菜	6 24	20 56	1.53.8	1→2→5	520 3	1番 130	1番 100				
	5	4	和合 俊介	4 21	9 51		合計 50,715,700	2番 330	逃 げ					
	6	3	林 恵祐	3 23	48 39									
7 一般戦 晴 波高2cm 南西2m	1	1	大神 康司	1 12	57 64	1.50.9	1→5	300 1	1→5	130 1		1 2 3 4 5 6		
	2	5	定松 勇樹	5 13	37 52	1.51.4	1→5	220 1	1→3	280 6				
	3	3	今坂 晃広	3 19	55 49	1.53.3	1→5→3	1,630 5	3→5	360 7				
	4	4	芦澤 望	4 13	38 62	1.54.2	1→3→5	530 3	1番 160	1番 100				
	5	6	安河内 健	6 17	3 21		合計 50,658,400	5番 140	逃 げ					
	6	2	杉山 太陽	2 18	25 75									
8 一般戦 晴 波高3cm 南西3m	1	1	高田 明	1 23	22 25	1.49.9	1→4	1,130 4	1→4	190 3		1 2 3 4 5 6		
	2	4	小森 信雄	4 17	54 20	1.51.9	1→4	750 3	1→5	150 2				
	3	5	田中 宏樹	5 17	8 67	1.52.2	1→4→5	3,220 10	4→5	780 11				
	4	2	上野 俊樹	2 26	33 31	1.53.6	1→4→5	1,250 5	1番 130	1番 100				
	5	6	坂井 滉哉	6 15	35 34		合計 52,356,100	4番 240	逃 げ					
	6	3	吉田 杏美	3 22	52 27									
9 一般特選 晴 波高3cm 南西3m	1	1	澤田 尚也	1 09	39 68	1.51.0	1→5	1,110 4	1→5	180 4		1 2 3 4 5 6		
	2	5	水原 慎	5 02	7 13	1.52.2	1→5	710 3	1→2	100 1				
	3	2	内山 七海	2 07	42 54	1.53.3	1→5→2	1,550 5	2→5	210 5				
	4	3	高野 心吾	3 08	21 33	1.54.3	1→2→5	530 3	1番 100	1番 100				
	F欠	4	登玉 隼百	4 +01	11 23		返還 47,647,000 合計 61,420,200	5番 620	逃 げ					
	F欠	6	武井莉里佳	6 +01	56 28									
10 選抜戦 晴 波高1cm 南西1m	1	5	長尾 章平	5 15	34 38	1.50.1	5→1	1,930 7	1→5	300 3		1 2 3 4 5 6		
	2	1	山本 梨菜	1 19	20 56	1.51.0	1→5	530 3	3→5	600 10				
	3	3	樋口 亮	3 19	26 74	1.52.8	5→1→3	15,080 39	1→3	250 2				
	4	4	佐藤 大佑	4 16	6 73	1.53.9	1→3→5	900 5	5番 950	5番 320				
	5	6	山本 寛久	6 23	40 12		合計 70,447,100	1番 110	ま ぐ り 差 し					
	6	2	大串 重幸	2 23	23 57									
11 選抜戦 晴 波高3cm 南西3m	1	1	中村 桃佳	1 09	32 15	1.50.1	1→3	490 2	1→3	190 2		1 5 2 3 4 6		
	2	3	齊藤 仁	4 22	47 46	1.51.0	1→3	370 1	1→4	250 4				
	3	4	畑 竜生	5 19	17 69	1.51.6	1→3→4	1,510 3	3→4	370 9				
	4	5	大神 康司	2 14	57 64	1.53.4	1→3→4	790 3	1番 170	1番 160				
	5	6	芦澤 望	6 19	38 62		合計 80,708,100	3番 210	逃 げ					
	6	2	笠原 亮	3 25	1 45									
12 優勝戦 晴 波高3cm 南西3m	1	1	前田 滉	1 19	5 65	1.49.7	1→3	350 2	1→3	210 3		1 2 3 4 5 6		
	2	3	林 美憲	3 18	4 42	1.50.7	1→3	450 2	1→4	130 2				
	3	4	森野 正弘	4 18	10 60	1.52.4	1→3→4	1,350 6	3→4	500 8				
	4	5	青木 玄太	5 15	18 26	1.52.7	1→3→4	690 4	1番 110	1番 100				
	5	2	白神 優	2 14	49 44		合計 187,374,300	3番 560	逃 げ					
	6	6	長谷川雅和	6 21	2 66									
7年11月30日				舟券発売額			返 還 額			利 用 者 数				
				701,130,700			47,647,000			154,571				